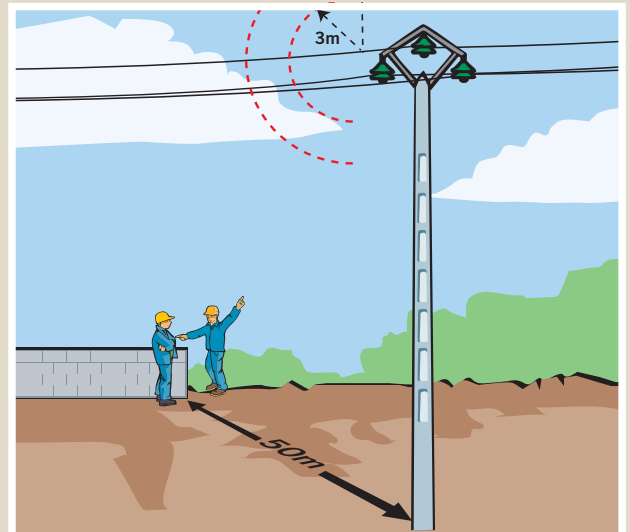




**Je respecte le code de la route et je mets la ceinture de sécurité.**



**Je m'équipe.**



**J'ai une habilitation spécifique.**

# ÉLECTRICIEN

## 10 gestes qui assurent



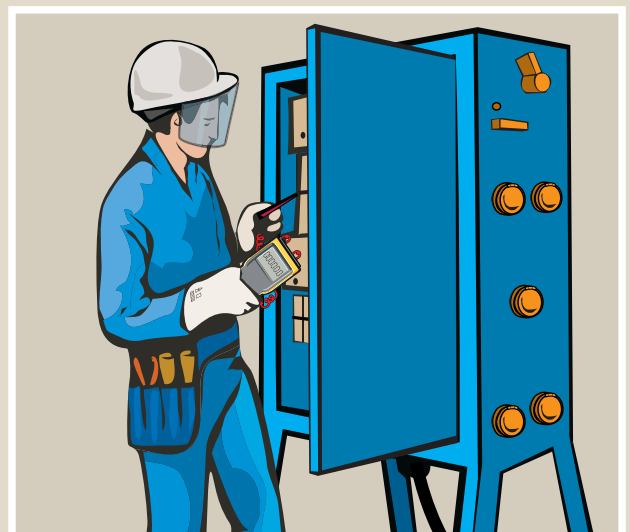
**Je rejoins mon poste par les accès prévus.**



**Je stabilise l'échafaudage avant utilisation.**



**J'utilise les matériels de manutention pour transporter les charges.**



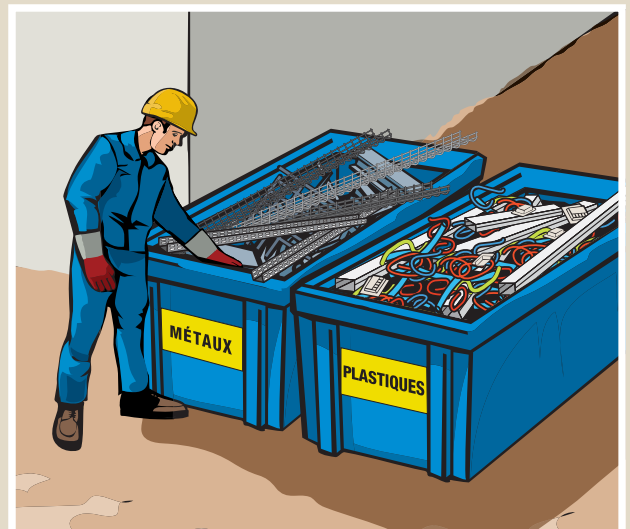
**J'utilise un VAT.**



**Je branche mon matériel sur un boîtier 30 mA.**



**J'utilise les produits chimiques avec précaution.**



**Je trie mes déchets avant enlèvement.**